

わくわく・らくらく

西多賀小学校PTA入門

P T A 本 部 発 行

はじめまして、PTAです。

子どもの成長は早いもので、皆様のお子さんも、あと4ヶ月程で小学生ですね。

さて、お子さんの小学校入学と同時に、保護者の皆さんは「PTA会員」になります。

(会員として、「学年部会」第1学年部と、「地区会」(お住まいの子供会)に所属します。)

そこで、PTAについて説明いたします。

★PTAの歩みとその目的★

PTAは、アメリカで、1897年にアリス・バーニー夫人の呼びかけで生まれました。

Pは、Parent(父母)、Tは、Teacher(教師)、Aは、Association(会)の略で、父母と教師の会という意味です。

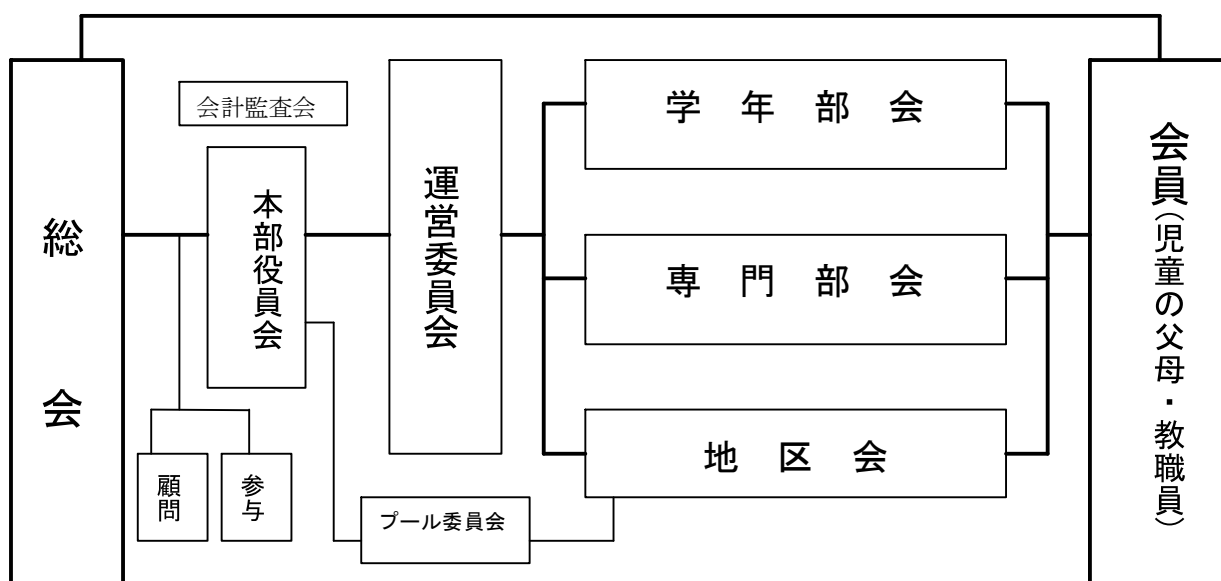
日本には、戦後アメリカの第一時教育使節団のすすめで、全国的に一斉に作られました。西多賀小学校にも、昭和22年に出来ました。子供たちの幸福、父母と教師の平等、自由参加、民主的運営を基本原則とし、子供たちがすくすくと賢くたくましい子に育つように、親と先生方が、心から話し合い協力し合っていくための組織です。

★PTAのめざす姿



※ご注意：総会後に改定・改正になる事もあります。準備が整い次第再掲載します。

西多賀小学校PTAのしくみ



組織図の説明

- 【 総 会 】 … PTAのことは全てここで決定します。
- 【 顧 問 】 …元PTA会長で、PTAの相談役です。
- 【 参 与 】 …校長先生です。
- 【会計監査会】 …PTAの会計が正しく行われているか年1回監査をします。
- 【本部役員会】 …運営委員会前に、本部役員と参与で、議題について話し合います。
- 【運営委員会】 …総会に次ぐ決議機関です。本部役員と学年部会・専門部会・地区会の代表が出席します。
- 【学年部会】 ……第1学年部～第6学年部、かしわ学級部が属します。
学年行事・奉仕活動を企画・運営します。
- 【専門部会】 ……総務部・文教部・保健体育部・校外指導部が属します。
学年の枠を超え、活動を通して、共に学びあい、親睦を深めることができます。
- 【地 区 会】 …地区子供会です。お住まいの地域の会です。
歓送迎会・レクリエーション大会などの行事、地区巡回活動など。
- 【プール委員会】 …夏休みにプール開放運営の仕事をします。
プール委員より、プール当番が割り当てられます。
- 【会員(児童の父母・教職員)】 ……児童の父母と教職員(先生)です。

★PTA役員の活動日程などは、集まった役員同士、都合に合わせて行うよう話し合われています。グループに分かれて活動を行う部もあり、仕事を持っている方、小さいお子さんがいる方にも参加しやすいよう、時代とともに活動方法も変化しています。

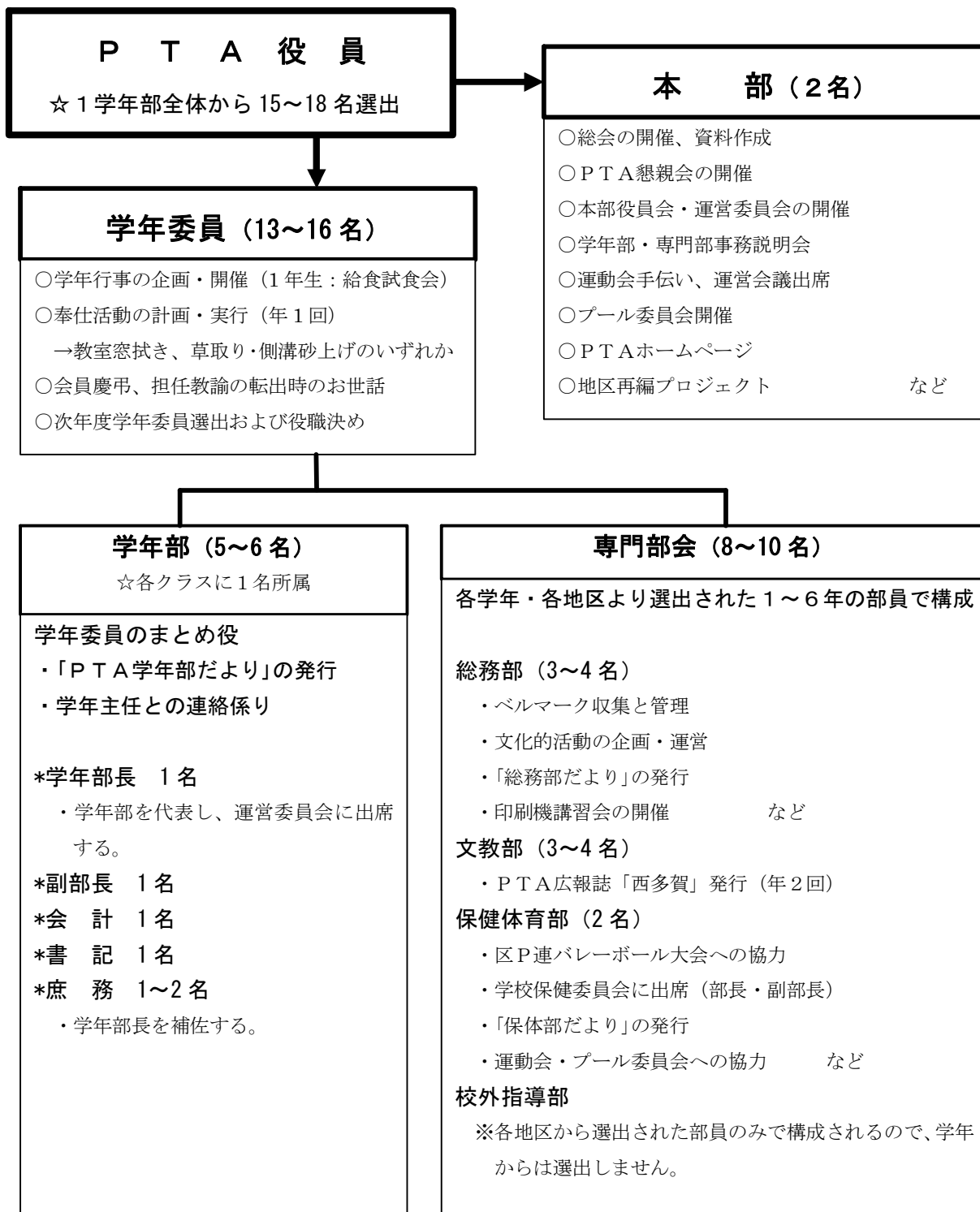
※ご注意：総会後に改定・改正になる事もあります。準備が整い次第再掲載します。

☆新1年生の保護者の皆さんより、PTAの役員を選出します☆

西多賀小学校へ入学される児童の保護者の中より、PTA役員に協力していただきます。

PTA活動のお世話をして下さる役員として「学年委員」13～16名、と、PTA活動を取りまとめる「本部役員」2名、合計15～18名（5クラス；15名、6クラス；18名のため）が必要になります。どなたにでもできます。お友達づくりにお役立て下さい。

2月に行われる「新入生保護者説明会」の際に、申込用紙を配布します。
皆様のご参加を心よりお待ちしております。



児童が、よりよい小学校生活を送るために、会員の皆様によるご協力をお願いします。

※ご注意：総会后に改定・改正になる事もあります。準備が整い次第再掲載します。

~~~~~*M*~~~~~*E*~~~~~*M*~~~~~*O*~~~~~